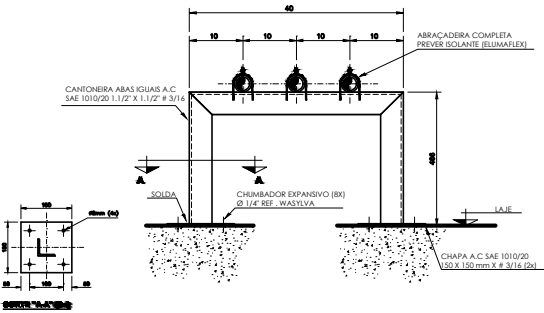
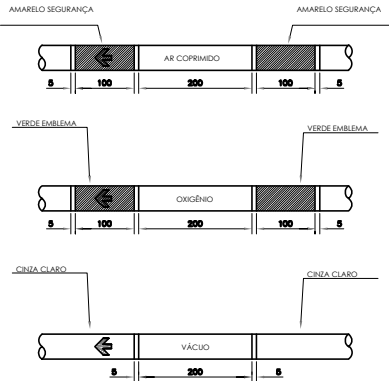


DETALHE DE SUPORTES PARA TUBULAÇÃO 15 mm - 01
SEM ESCALA



DETALHE DE SUPORTES PARA TUBULAÇÃO 15 mm - 02
SEM ESCALA

VÃO MÁXIMOS ENTRE SUPORTES DOS TUBOS		
Ø EXTERNO [mm]	VÃO MÁXIMO VERTICAL [m]	VÃO MÁXIMO HORIZONTAL [m]
ATÉ 15	1,8	1,5
DE 22 a 28	2,4	2,0

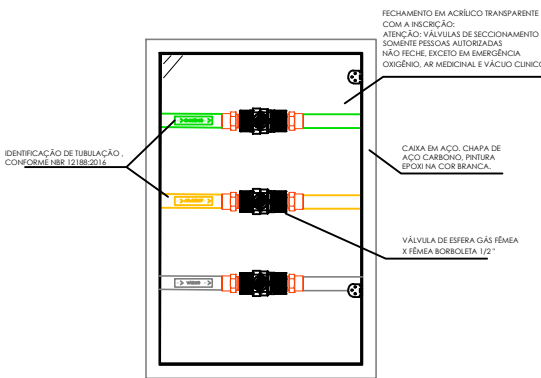


NOTAS GERAIS:
A PINTURA NAS TUBULAÇÕES DE GASES E DE VÁCUO DEVE SER APLICADA EM TODA A SUA EXTENSÃO, INDEPENDENTE DE SER INSTALADA APARENTE OU EMBUTIDAS, PARA A QUALQUER TEMPO, SER POSSÍVEL A SUA IDENTIFICAÇÃO, CONFORME ABAIXO:

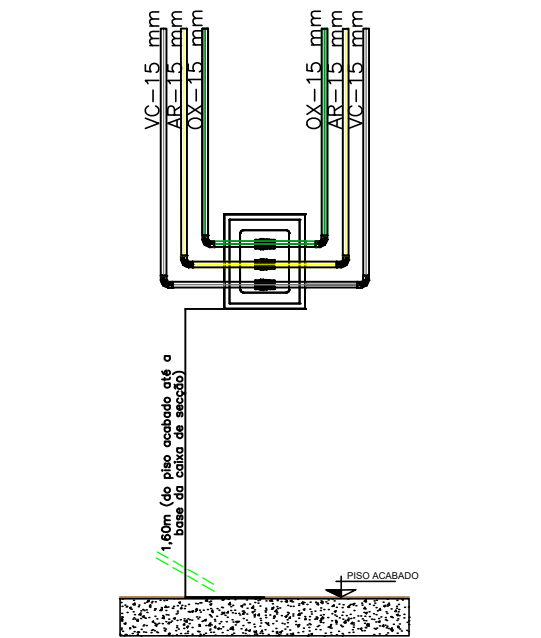
FLUIDO	COR	PADRÃO MUNSSELL	PADRÃO PANTONE
AR COMPRIMIDO	AMARELO-SEGURANÇA	5Y 6/12	109 C
OXYGÊNIO	VERDE-EMBLEMA	2,5 G 4/9	348 C
VÁCUO	CRÍZIA-CLARO	N 6,5	COOL GRAY

NAS TUBULAÇÕES DE GASES E DE VÁCUO, DEVEM SER APLICADAS ETIQUETAS ADESIVAS COM LARGURA MÍNIMA DE 20 MM E COM FUNDO NA COR BRANCA, DA SEGUINTE FORMA:
• COM O NOME DO GÁS RESPECTIVO, EM LETRAS NA ALTURA MÍNIMA DE 10 MM, EM CAIXA ALTA E NA COR PRETA
• COM UMA SETA NA COR PRETA, EM ALTURA MÍNIMA DE 10 MM, INDICANDO O SENTIDO DO FLUXO;
• APLICADAS A CADA 5 M NO MÍNIMO, NOS TRECHOS EM LINHA RETA
• APLICADAS NO INÍCIO DE CADA RAMAL
• NAS DESCIDAS DOS POSTOS DE UTILIZAÇÃO
• DE CADA LADO DAS PAREDES, FORROS E ASSOALHOS, QUANDO ESTES SÃO ATRAVESSADOS PELA TUBULAÇÃO
• EM QUALQUER PONTO ONDE FOR NECESSÁRIO ASSEGURAR IDENTIFICAÇÃO.

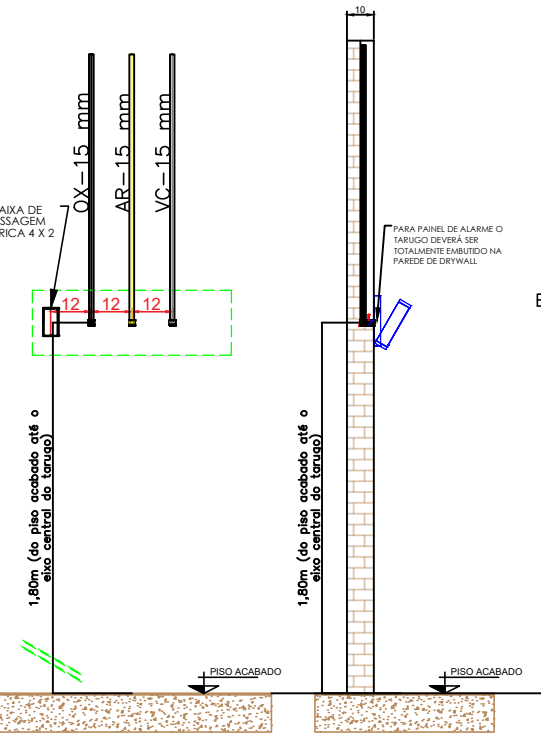
REFERÊNCIA ABNT 12188 ANEXO A PÁG 20



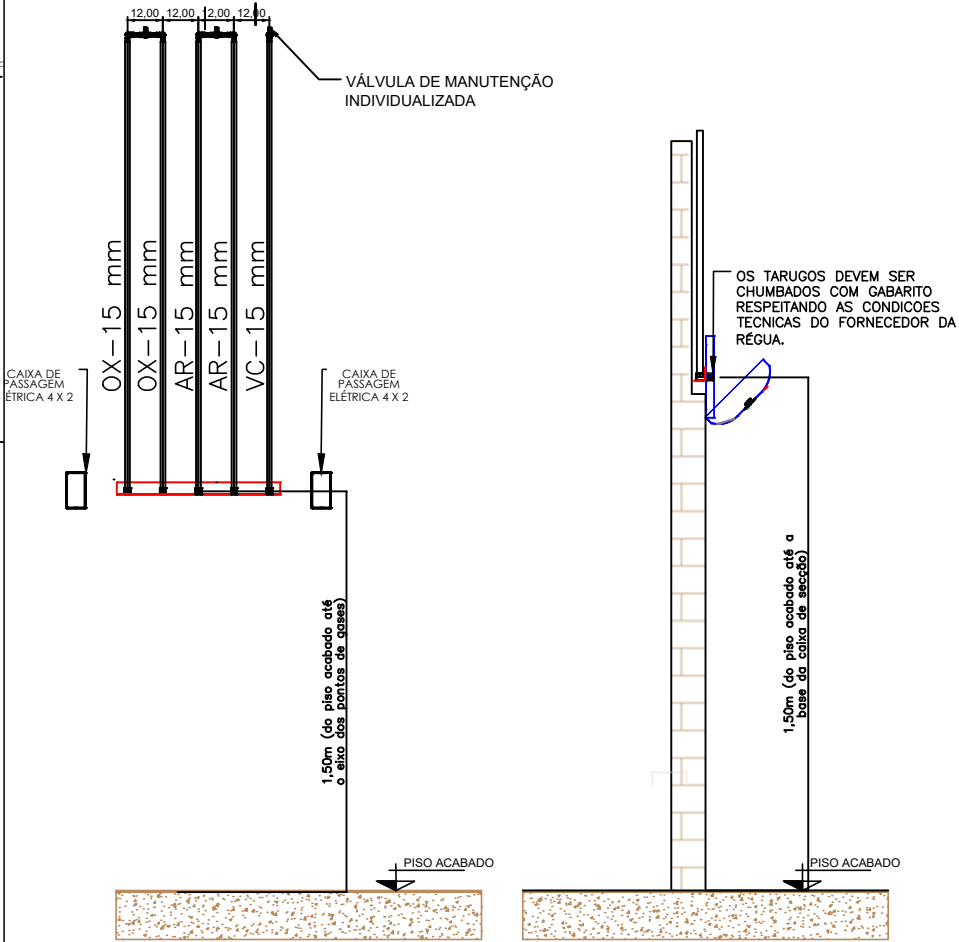
DETALHE GENÉRICO PARA CAIXA DE SECÇÃO
SEM ESCALA



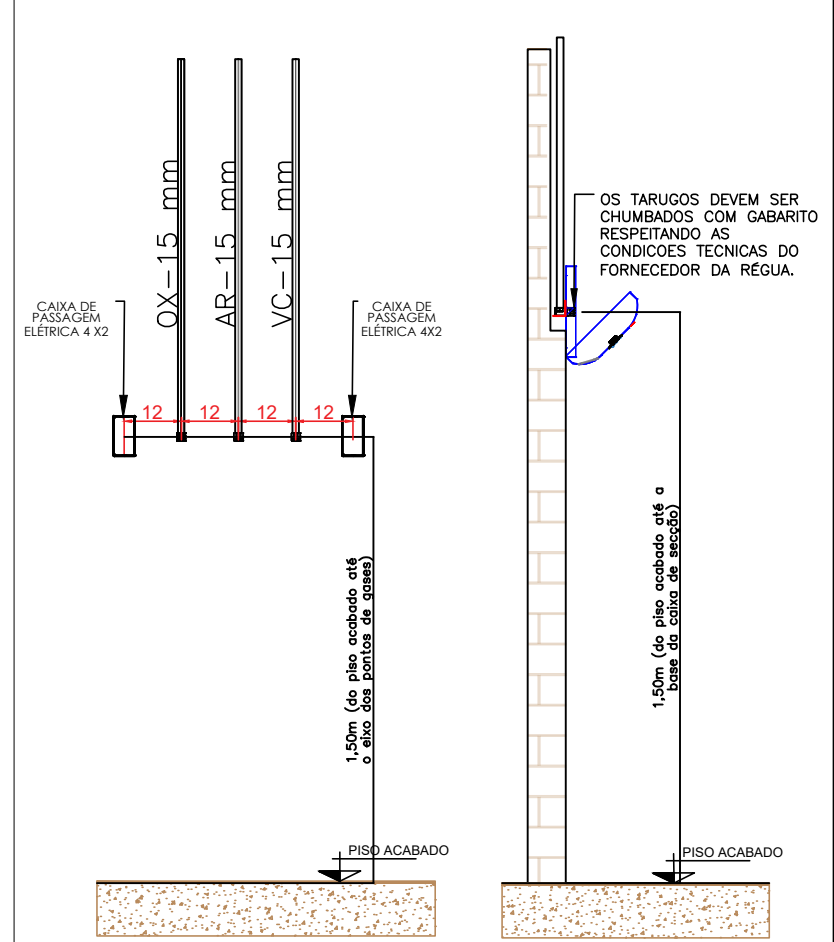
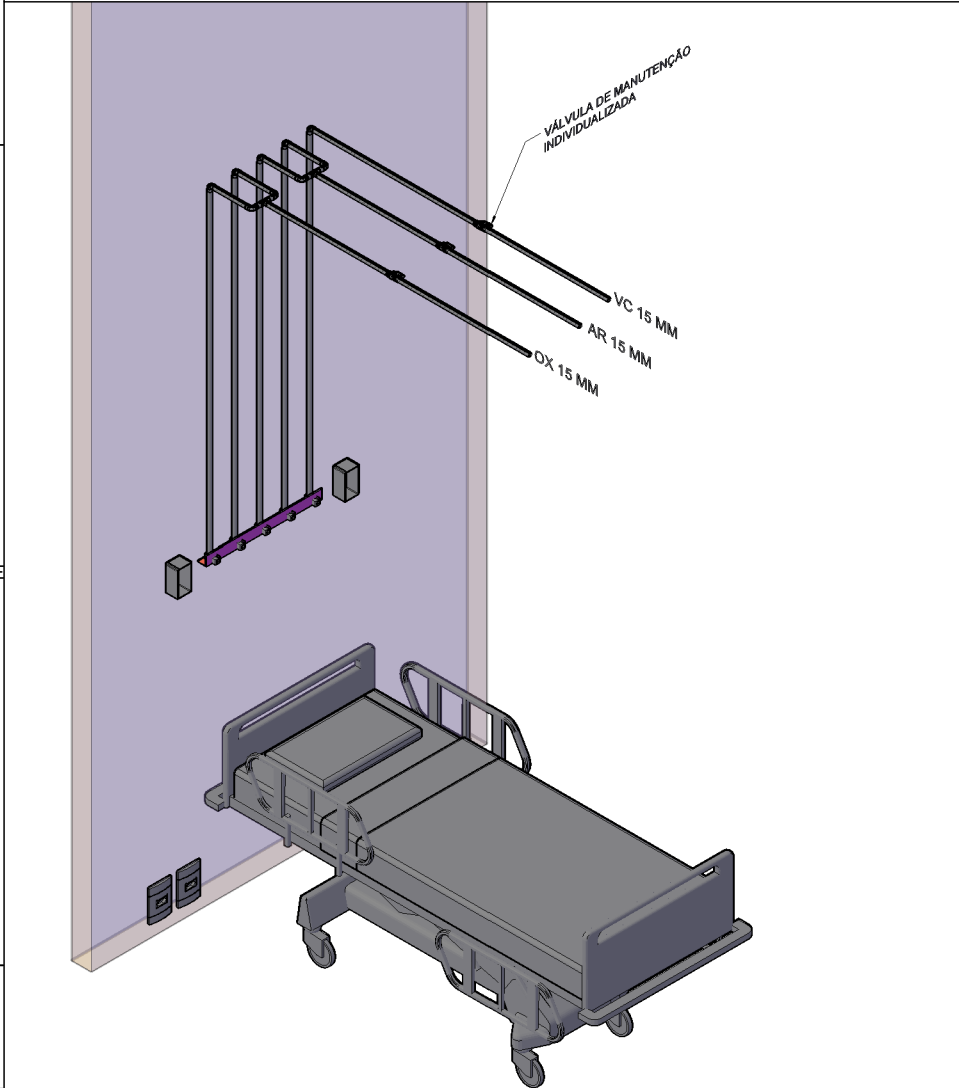
DETALHE PARA ALTURA DA CAIXA DE SECÇÃO
SEM ESCALA



DETALHE PARA TARUGO DO PAINEL DE ALARME
SEM ESCALA

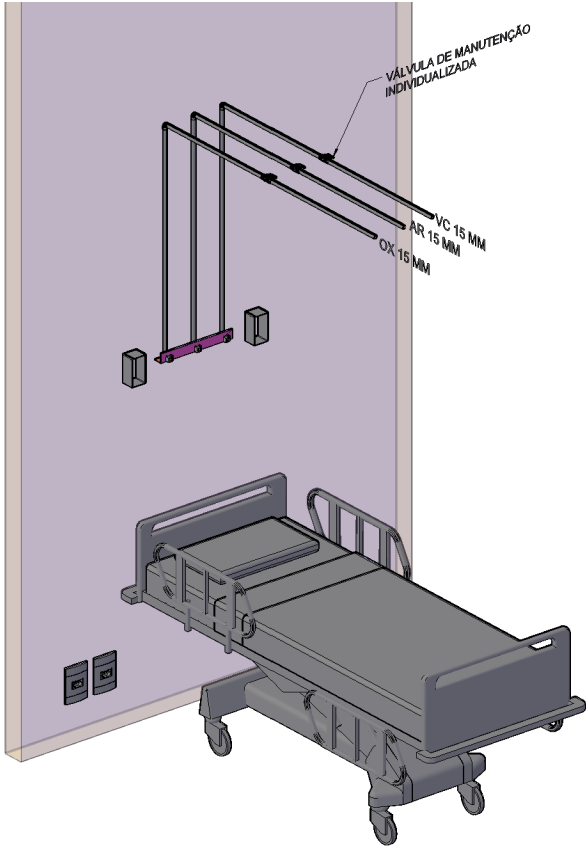


DETALHE PARA TARUGO DAS RÉGUAS 01
SEM ESCALA



DETALHE PARA TARUGO DAS RÉGUAS - 02 e 03
SEM ESCALA

DETALHE PARA POSICIONAMENTO DO
TARUGO PAREDE DRYWALL



RESPONSÁVEL : Eng. Edson Guerra Mazziero	FOLHA 1 de 2	FORMATO A3
CREA : 5060193720		DATA 04/03/2024
DESENHADO POR: Mônica de Carvalho		ESCALA EM SEM ESCALA
DETALHES PARA TUBULAÇÕES DE GASES MEDICINAIS E VÁCUO CLÍNICO POLICLINICA		